



Historische Kataloge bilden seit Jahren die Quelle für Bücher, WEB Seiten und Datenbanken, die sich mit historischer Funktechnik beschäftigen. Dabei bilden sie Geräte, Einzelteile und vereinzelt auch die Technologie in Form von Schaltbildern und Artikeln des entsprechenden Jahres ab.

Der hier vorliegende Katalog stammt aus dem funkhistorischen Archiv der GFGF e.V.

Die auf unserer WEB Seite verfügbaren Kataloge sind aufgrund des verfügbaren Speicherplatzes mit geringerer Auflösung publiziert. Auf Anfrage können diese in hoher Auflösung zur Verfügung gestellt werden.

Wir würden uns über Ihre Spenden oder auch Ihre Mitgliedschaft sehr freuen.

# Richard Driessen G. m. b. H.

(Inh.: Ludwig Vogel)

Bestehend seit 1899

**HANNOVER**  
RUNDESTASSE Nr. 13

Fernsprecher 32896 / Postscheck-Konto: Hannover Nr. 5411  
Bank-Konto: Deutsche Bank und Disconto-Gesellschaft, Filiale Hannover,  
Telegramm- und Brief-Adresse: Richard Driessen, Hannover, Rundestr. 13

## RADIO- ABTEILUNG



Liste  
№ 55

**Netzanschluß - Empfänger / Lautsprecher  
Valvo- und Telefunken-Röhren / Tonabnehmer  
Radio - Zubehör / Akkus / Anoden u. s. w.**

### Lieferungs- und Zahlungsbedingungen.

Sämtliche Artikel dieser Liste Nr. 55 verstehen sich gegen sofortige Kasse resp. Nachnahme zu vorgeschriebenen Fabrikpreisen und Rabatten, falls nichts anderes vermerkt, mit einem Kassa-Skonto von 3%.

Erfüllungsort für Lieferung und Zahlung ist Hannover. Versand ab Hannover. Verpackung wird billigst berechnet.

Uns unbekanntem Firmen liefern wir nur gegen Nachnahme resp. Vorauszahlung. Auswahlsendungen und Probelieferungen in Radio und Zubehör können nicht gemacht werden.

Rückwaren werden nur angenommen, wenn vorher über die Rücknahme eine Vereinbarung herbeigeführt ist. Rücksendungen haben frachtfrei zu erfolgen. Sonderanfertigungen werden nicht zurückgenommen.

Umtauschmöglichkeit ist nur nach vorheriger Vereinbarung zulässig.

**Mängel.** Der Käufer hat etwaige Mängel unverzüglich, spätestens aber eine Woche nach Eintreffen der Ware durch schriftliche Anzeige an den Verkäufer zu rügen. Durch nicht rechtzeitig erfolgte Mängelanzeige oder durch eigenmächtig vorgenommene Eingriffe an der Ware wird die Haftung des Lieferanten aufgehoben. Erkennt der Verkäufer die Mängel an, so hat er nach Rücklieferung der Ware in angemessener Frist mangelfreie Ersatzware zu liefern. Ein Anspruch des Käufers auf Wandlung, Minderung oder Schadenersatz aus irgendeinem Grunde ist ausgeschlossen. Bei Waren die unter Fabrikgarantie verkauft werden, wird nur in soweit eine Haftung übernommen, als von seiten der betr. Lieferwerke Ersatz geleistet wird. Ergibt sich bei einer Rücksendung von Rundfunkgeräten, daß die erhobenen Beanstandungen zu Unrecht erfolgt sind, so ist der Verkäufer berechtigt, nicht nur die Kosten für den Versand, sondern auch eine angemessene Vergütung für die Prüfung des Gerätes zu berechnen.

**Wir empfehlen die neuesten Modelle in unseren Ausstellungsräumen Rundestr. 13, 1. Etage zu besichtigen. Vorführung der Geräte und Lautsprecher bereitwilligst.**

Die in der vorliegenden Liste verzeichneten Preise sind vorgeschriebene Verkaufspreise. Wir gewähren unseren werten Abnehmern, welche sich mit dem Verkauf von Radio und Zubehör befassen, folgende Händler-Rabatte:

Netz- und Batterie-Empfänger . . . . .	31	%	Rabatt	} Ferner gewähren wir bei sofortiger Kasse resp. Nachnahme <b>3% Skonto.</b>
Lautsprecher, Systeme, Chassis . . . . .	33 1/2	%	"	
Valvo- und Telefunken-Röhren . . . . .	25	%	"	
resp. Rabatt nach Abschluß-Kaufkarte der Telefunken G. m. b. H.				
„Varta“ Akkus und Starter-Batterien . . . . .	25	%	"	
„Pfalzgrat“ „ „ „ nach besonderer Liste	30	%	"	
Antennen, Baumaterial, Blitzschutz und Erdanschlußteile	33 1/2	%	"	
Elektrische Laufwerke, Tonabnehmer, Lautstärkeregl.	33 1/2	%	"	
„ „ Bosch . . . . .	30	%	"	

Die auf Seite Nr. 12 verzeichneten Preise für Anoden und Sprechmaschinenadeln sind Händlerpreise und verstehen sich mit 5% Skonto resp. Nadeln mit 10% Skonto.

Die in vorliegender Liste 55 nicht aufgeführten Empfänger, Lautsprecher usw. liefern wir (soweit wir dazu in der Lage) sofort oder mit angemessener Lieferfrist. Original-Kataloge und -Listen der verschiedenen Fabrikate stehen unseren werten Abnehmern gratis zur Verfügung.

# Zweiröhren-Netzanschluß für Bezirksempfang



## Lorenz Typ „München“ Einkreis- Empfänger

mit Rückkoppelung und  
Schirmgitter audionröhre  
und Tonfärber.

Die Leistung ist so groß, daß neben dem **ein-  
gebauten dynamischen Lautsprecher**  
noch ein zweiter Lautsprecher gleichzeitig be-  
trieben werden kann.

Für Wechselstrom: Nr. 122. Preis einschließl. Röhrensatz  
Für Gleichstrom: „ 123.

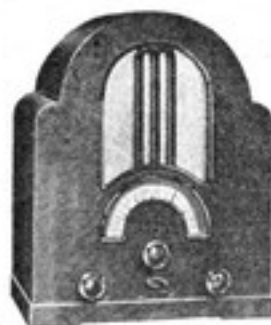
Telefunken: 1 × 1204, 1 × 374, 1 × 1064  
oder Valvo: H 4080 D, L 427 D, G 4100 RM **149.50**

## Mende Typ 148



## Mende Typ 120 Einkreis-Zweiröhren- Empfänger

Übersichtliche, geeichte Skala, Laut-  
stärkeregelung, hohe Trennschärfe,  
einfachste Bedienung, zweckmäßiger  
Aufbau.



Mende 120 W oder G, ohne Lautsprecher  
im Bakelitegehäuse, einschließl. Röhren, RM **120.—**

Mende 148 W oder G, komb. mit dynam.  
Lautsprecher, im Bakelitegehäuse, einschließ-  
lich Röhren . . . . . RM **148.—**

Röhrensatz Telefunken 1 × 1214, 1 × 164, 1 × 1054  
im Preise einbegriffen.

W = Wechselstrom  
G = Gleichstrom

# Dreiröhren-Netzanschlußgeräte

## Lumophon

### Lumophon W 23 Zweikreis-Empfänger

Geeichte, zweifarbig beleuchtete  
Doppelskala, Einknopfbedienun-  
g ohne Antennenkopplung und Kor-  
rektionshebel, Felderregung und Laut-  
stärke-Regelung. Fernempfang auch  
ohne Hochantenne, da mit eingebauter  
Lichtantenne.



Lumophon W 23 für Wechselstrom RM **131.—**

Röhrensatz: . . . . . RM **55.80**

Telefunken RENS 1264, RENS 1204, RES 164, RGN 1054  
Valvo H 4111 D, H 4080 D, L 416 D, G 490

Lumophon G 23 für Gleichstrom RM **131.—**

Röhrensatz: . . . . . RM **55.80**

Telefunken RENS 1820, RENS 1820, RENS 1823 d  
Valvo H 2018 D, H 2018 D, L 2318 D



### Lumophon Wd 23 Lautsprecher- Kombination

Das Gerät hat die gleichen Vorzüge  
wie W 23, ist jedoch mit einem  
dynamischen Lumophon-Laut-  
sprecher ausgestattet.

Für Wechsel- od. Gleich-  
strom ohne Röhren RM **168.—**  
Aufpreis für Röhren wie bei W 23.



## Owin E 39 W Audion-Empfänger

mit 2 Niederfrequenz-Stufen und eingebautem  
Sperrkreis. Schallplatten-Uebertragung.

ohne Röhren RM **79.—**

Röhrensatz für E 39 W (Wechselstrom) . . . . . RM **36.90**

Telefunken RGN 354, 2 REN 904, RE 134  
Valvo G 425, 2 R 4110, L 413

**E 39 G** (Gleichstrom). Dieselbe Ausführung wie  
E 39 W.

Röhrensatz: Telefunken 2 REN 1821, 1822 . . . . . RM **40.50**

Zu den Apparaten Mende 120 und Owin E 39 eignen  
sich alle von uns auf den Seiten 4 und 5 aufge-  
führten **magnetischen Lautsprecher**.

Lumophon 23 ist auch für **dynam. Lautsprecher**  
geeignet.

# 4 Röhren Netz-Schirmgitter- und Superhet-6 Röhren-Empfänger

Ein Wunderwerk der Technik, das neueste Modell 1932/33

## MENDE Typ 138

Neuartig beleuchtete Propeller-Skala mit Vergrößerungslupe. Einknopfbedienug, absolute Trennschärfe, Lautstärkerregulierung, Fernempfang auch ohne Hochantenne.



MENDE 138 W oder G, ohne Lautsprecher, im Bakelitegehäuse, für Wechsel- oder Gleichstrom **RM 138.—**

1 Satz Röhren für Wechselstrom: 1×RENS 1214, 1×RENS 1264, 1×RENS 1204, 1×RES 164, 1×RGN 1054 od. Mende G 1504 **RM 70.80**  
1 Satz Röhren für Gleichstrom: 1×RENS 1819, 1×RENS 1818, 1×RENS 1820, 1×RENS 1823 d **RM 80.80**

Zu diesem Apparat empfehlen wir MENDE-Lautsprecher 58, 68, resp. Philips Typ 2129, Seite 5.

## Mende-Kombination 180/194

Diese Kombination hat dieselben technischen Eigenschaften wie die Type 138. In Verbindung m. einem hervorragenden dynamischen Lautsprecher dürfte diese Kombination einen Verkaufs-Schlager darstellen.

Mende 180 W (Wechselstrom) Bakelite-Gehäuse mit dynamischem Lautsprecher, **RM 180.—**

Mende 180 G (Gleichstrom) Bakelite-Gehäuse mit dynamischem Lautsprecher, **RM 180.—**

Mende 194 W (Wechselstrom) Nußbaum-Gehäuse m. dynamischem Lautsprecher, **RM 194.—**



Mende 194 G (Gleichstrom) Nußbaum-Gehäuse mit dynamischem Lautsprecher **RM 194.—**

Röhrensatz für Gleichstrom **RM 80.80**

Röhrensatz für Wechselstrom **RM 70.80**

Bei Verwendung der RES 374 ein Mehrpreis von **RM 4.10**

Die Röhren sind die gleichen wie bei der Type 138

## Mende „Superselektiv“

6 Röhren-Empfänger

Ein Meisterstück der Funktechnik,

der Apparat der Zukunft, mit allem Komfort. Vollkommen neue Propeller-Skala m. Vergrößerungslupe, (DRP. angem.), Einknopfbedienug hervorragende Klangschönheit und Trennschärfe, Fadingkompensation durch besondere Röhre, Klangfarbenregulierung.



Mende „Superselektiv-Kabinett“, ohne Lautsprecher **RM 245.—**

1 Satz Röhren (2×RENS 1264, 1×RENS 1214, 1×RENS 1204, 1×REN 904, 1×RENS 1374 d, 1×RGN 1064) **RM 107.75**

Zu diesem Apparat empfehlen wir Lautsprecher Mende 58 resp. 68, oder Philips Typ 2129, siehe Seite 5.

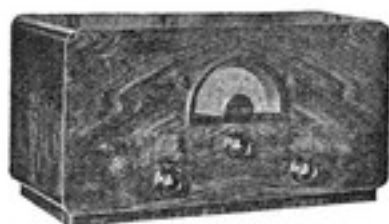
Mende „Superselektiv“ kombiniert mit dynamischem Lautsprecher in Tischform **RM 335.—**

Abbildung auf Wunsch! Röhrensatz **RM 107.57**

## Owin „Exponential“

Typ E 44 W

2 Kreis-Empfänger



110, 127, 155, 220 Volt Wechselstrom. Hochfrequenz-Exponentialrohr, Kraftaudion, 2 Niederfrequenz, 2 Abstimmkreise mit Einknopfbedienug ohne Korrektur.

Erregung 300 Volt, max. 40 mA. Einschalter kombiniert mit Lautstärkerregler. Rückkopplung. Geeichte Stationskala. 1 bzw. 2 Watt Endleistung. Anschluß für Kurzwellenvorsatz.

**RM 136.—**

Röhrensatz für Wechselstrom: RGN 1054, RENS 1214, 2 REN 904, RE 304 (bzw. RES 374) oder für Gleichstrom: G 490, H 4125 D, 2 H 4110, LK 430 (bzw. L 427 D) **RM 62.70**

## LUMOPHON Superhet

W 76 Wechselstrom

G 76 Gleichstrom



Der Superhet-Empfänger mit 7 Kreisen und 6 Röhren. Absolute Einknopfbedienug. Mit einer Trennschärfe von 9 kHz durch 2 Bandfilter. Nach Wellenlängen geeichte Doppelskala mit zweifarbiger Beleuchtung und wanderndem Stationsfeld. Ablesevorrichtung für etwa 80 wagerecht aufgetragene und gut lesbare Stationen. Verzerrungsfreie Lautstärke-Regelung durch Verwendung von Exponentialröhren. Hohe Tonqualität durch die Kraftpenthode RES 374. Automatische Lautstärkebegrenzung. Mit Fadingausgleich. Eingebaute Lichtantenne. Tonblende für individuelle Anpassung der Klangfarbe. Die beste Wiedergabe mit dem dynamischen Lautsprecher nach Wahl, siehe Seite 4 und 5. Empfehlen können wir die Type Mende Nr. 58 oder 68, ferner den hervorragenden Lautsprecher Philips Typ 2129.

Lumophon W 76 für Wechselstrom **RM 182.—**

Röhrensatz **RM 106.75**

Telef.: 2×RENS 1214, 2×RENS 1204, REN 904, RES 374, RON 2004  
Valvo: 2×H 4125 D, H 4080 D, H 4110, H 4080 D, L 427 D, G 4200

Lumophon G 76 für Gleichstrom **RM 182.—**

Röhrensatz **RM 101.20**

Telef.: 2×RENS 1819, 2×RENS 1820, RE 034, RENS 1823 d

## LUMOPHON WD 76

mit eingebautem Lautsprecher

Die hervorragende Superhet-Kombination. Stärkster Ausdruck der Gemeinsamkeit von Empfänger und Lautsprecher mit den gleichen wertvollen Eigenschaften, wie der obere W 76.

Lumophon WD 76 für Wechselstrom **RM 225.—**

Röhrensatz **RM 106.75**

Telef.: 2×RENS 1214, 2×RENS 1204, REN 904, RES 374, RON 2004  
Valvo: 2×H 4125 D, H 4080 D, H 4110, H 4080 D, L 427 D, G 4200

Lumophon GD 76 für Gleichstrom **RM 225.—**

Röhrensatz **RM 101.20**

Telef.: 2×RENS 1819, 2×RENS 1820, RE 034, RENS 1823 d

# Batterie-Geräte



Bei diesen Empfängern handelt es sich um sehr gute Batterie-Geräte, welche auch heute noch sehr viel verlangt werden für Haushaltungen ohne Starkstrom-Anschluß.



**Lumophon B 340** Der Schirmgitter-Empfänger für Batterie-Betrieb. Mit 4 Röhren. Niedrig im Preis. Hoch in der Leistung. Hervorragende Trennschärfe. Vortreffliche Wiedergabe von Musik und Sprache. Das beste Ergebnis in der Wiedergabe durch Verbindung mit den untenstehend aufgeführten Lautsprechern. Große Lautstärke und Tonreinheit. Kinderleichte Bedienung  
Röhrensatz: RM 31.50  
Telefunken: RES 094, RE 034, RE 034, RE 114. Valvo: H 400 D, W 400, W 400, L 410

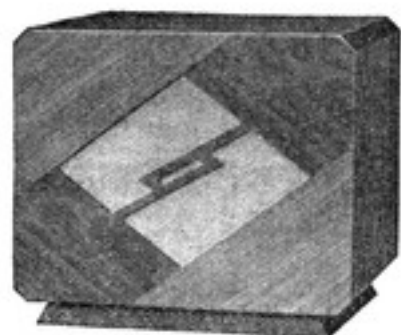
**Mende 152** Ein modernes Dreiröhren-Batteriegerät im Bakelite-Gehäuse. Der Apparat hat ein rückgekoppeltes Audion, 2 Niederfrequenzstufen, von denen eine transformatorisch, eine widerstandsgesteuert ist. Bei 100 Volt Anodenspannung verwendet man in der Endstufe die Röhren RE 114 oder RES 164. Mit RES 164 wird die größte Lautstärke erzielt. RE 134 soll nur benutzt werden, wenn Anodenspannungen über 100 Volt zur Verfügung stehen.  
Preis ohne Röhren RM 68.—

Telefunken-Röhrensatz:  
mit RE 114 RM 18.90, mit RE 134 RM 21.60, mit RES 164 RM 27.90

Zu diesen Apparaten empfehlen wir die untenstehenden Lautsprecher Grawor, Philips oder Richter.

## Lautsprecher

Nur neueste, moderne, erstklassige Fabrikate



### Richter FS 27

Weiche und naturgleiche Wiedergabe des ganzen Tonbereichs wird durch das Freischwingersystem erreicht, welches sehr leicht anspricht. Belastbarkeit bis zu 3 Watt möglich.

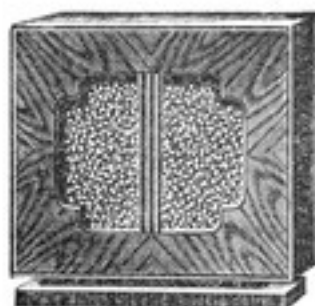
RM 27.—

### Grawor

#### Modell „Elite“

Freischwingersystem, für alle handelsüblichen Empfänger u. Röhren.

RM 33.—



### Richter FS 38

Freischwingersystem. Durch einfache Umschaltung ist Anpassung an alle normalen Endröhren möglich. Eine besonders gute akustische Wirkung wird durch die Gehäusekonstruktion erzielt.

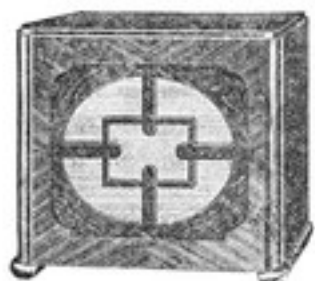
RM 38.—

### Grawor

#### Modell „Indunar“

Freischwingersystem, allen Endröhren anpaßbar. Frontplatte aus geflammtem Nußbaum.

RM 39.—



### Philips Typ 2037

vierpol. magnetisch, polierte Frontplatte mit Philit-Motiv.

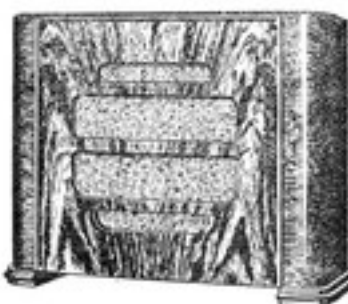
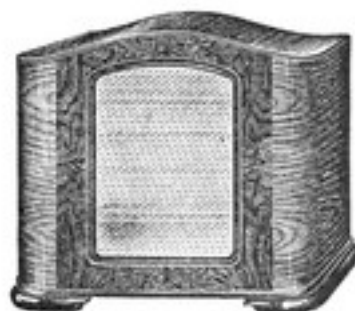
RM 28.—

### Grawor

#### Modell „Indukord“

Das verwandte Freischwingersystem hat durch die Gehäusekonstruktion die gleichen akustischen Eigenschaften wie das eines dynamischen Lautsprechers.

RM 48.—



### Philips Typ 2371

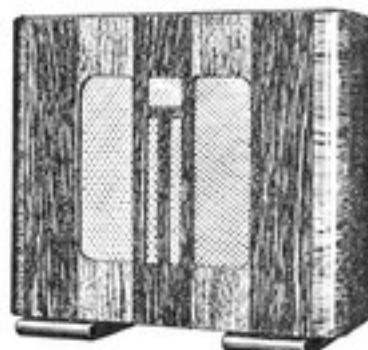
Freischwingersystem, allen Endröhren anpaßbar, Frontplatte aus geflammtem Nußbaum.

RM 38.—

### Philips Typ 2372

Freischwingersystem, allen Endröhren angepaßt; Gehäuse aus verschiedenfarb. Edelholzern.

RM 48.—



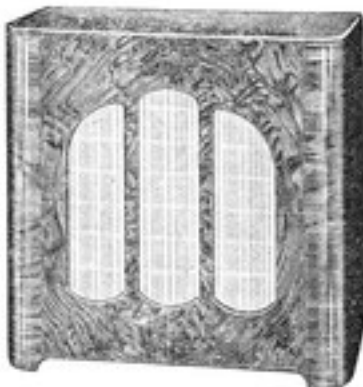
# Lautsprecher und Chassis nur neueste moderne Modelle



## Philips Typ 2350

Vierpolig magnetisch, allen Endröhren anpaßbar. Gehäuse aus schönstem Nußbaum.

RM 48.—



## „Hegra“ Form B 16/1

Ein dynamischer Lautsprecher für Gleichstrom. Das dynamische Lautsprecher-System ist mit Universaltransformator allen gebräuchlichen Endröhren angepaßt und in Qualität und Preis kaum zu überbieten.

RM 48.—



## „Grawor“ Piccolo-Dynamo

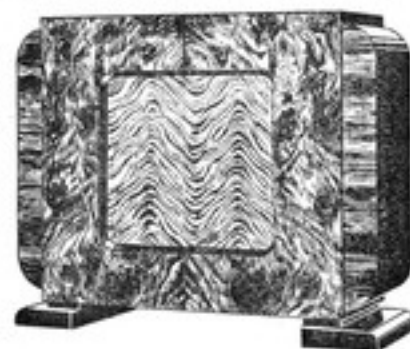
Mittels Dreifach-Schnur erfolgt Anpassung an die verschiedensten Geräte bzw. Endröhren. Die Tonqualität zeichnet diesen Lautsprecher besonders aus.

Gleichstrom-Ausführung

RM 48.—

Wechselstrom-Ausführung

RM 72.—



## Philips Typ 2129

Volldynamisch mit Eigen-erregung, Anpassungs-trafo für alle Endröhren, wertvolles Nußbaumge-  
häuse. Belastbar bis zu  
3 Watt

RM 74.—

## Grawor-Indunette-System

### Nr. 8110

Ein Freischwinger-System in guter Aus-  
führung. Durch eine  
Dreifach-Schnur  
kann dieses System  
an alle Empfänger  
bzw. Endröhren an-  
gepaßt werden. Das  
Gewicht beträgt  
0,420 Kilo

RM 12.—



## Piccolo-Gleichstrom-Chassis

Von sehr guter Klangwirkung und großer Dauerhaftigkeit, speziell zum Einbau in kombinierte Geräte geeignet. Membran-  
Durchmesser 145 mm

RM 24.—

## „Hegra“ Form MD 36

Gediegene Formgebung in Nußbaum-Gehäuse. Anpassung an die gebräuchlichen Lautsprecherröhren durch drei Anschlußmöglichkeiten.

RM 36.—



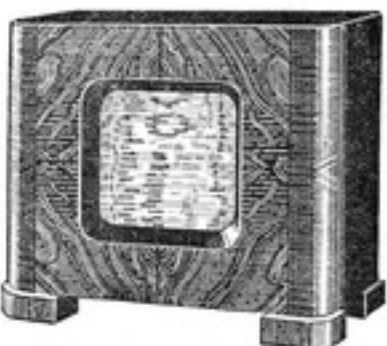
## „Hegra“ Form B 12/1

Ein dynamischer Lautsprecher, der die Rundfunkdarbietungen zu einem künstlerischen Genuß werden läßt. Mit eingebautem Universaltransformator ausgerüstet.

RM 58.—

Der weltbekannte **voll-dynamische** Lautsprecher **Permanent-Magnet-Dynamik** ist unabhän-  
gig von Gleich- od. Wechselstrom.

Form PMG/1 RM 64.—  
Form PMG/2 RM 75.—



## Mende Dynamo Type 58

Der Lautsprecher für höchste Ansprüche. Die Wiedergabe ist absolut naturgetreu. Die Felderregung beträgt 10000 ohm.

Type 58W in Bakelitegehäuse. RM 58.—

Type 58 G „ „ „ 58.—

Type 68 W „ Holzgehäuse „ 68.—

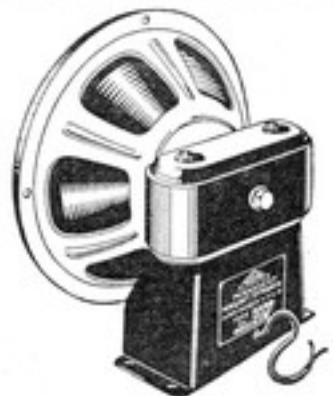
Type 68 G „ „ „ 68.—



## „Hegra“ Form MD 2

Freischwinger-Chassis, Höhe 30 cm,  
Tiefe 14 cm, Schallwandöffnung 27 cm  
Belastung 4 Watt, Gewicht 670 gr.  
Mit nahtloser Membran

RM 16.20



## „Hegra“

### Permanent-Magnet-Dynamik, Form PMD

D. R. P., ohne Fremderregung, mit unterteiltem Transformator, Tiefe 13,5 cm, Konus 22 cm Dur. dcm., Schallwandöffnung 19,5 cm, Höhe 23 cm, Belastung ca 6 Watt, Gewicht 3150 Gramm.

RM 36.—

# Valvo- und Telefonen-Röhren

Valvo Type	Verwendungsart	Faden-Spannung Volt	Heizstrom Amp.	Anoden-Spannung Volt	Telefunken-Parallel-Type	Preis RM
------------	----------------	---------------------	----------------	----------------------	--------------------------	----------

## Wechselstrom-Röhren (indirekt geheizt)

H 4080 D	Wechselstrom-Schirmgitter-Röhre	4	0,9	200	RENS 1204	15,—
H 4125 D	Wechselstrom-Schirmgitter-Röhre	4	1,1	200	RENS 1214	15,—
H 4111 D	Wechselstrom-Schirmgitter-Röhre	4	1	200	RENS 1264	17,—
H 4100 D	Wechselstrom-Schirmgitter-Röhre	4	0,9	200	—	18,—
A 4110	Wechselstrom-Eingang-Röhre ...	4	1	200	REN 904	11.25
W 4080	Wechselstrom-Widerstands-Röhre	4	1	200	REN 1004	12.60
A 4100	Wechselstrom-Audion-Röhre ....	4	1	200	REN 1104	12.60
U 4100 D	Oszillator-Röhre .....	4	1	100	REN 704 d	16.20
L 4150 D	Wechselstrom-Lautsprecher-Röhre	4	1,2	300	RENS 1374 d	23,—

## Wechselstrom-Röhren (direkt geheizt)

L 413	Verstärker-Röhre .....	4	0,15	200	RE 134	9,—
L 416 D	Verstärker-Röhre (4 Stifte) .....	4	0,15	200	RES 164 d	13.90
L 416 D	Verstärker-Röhre (5 Stifte) .....	4	0,15	200	RES 164	13.90
L 415 D	Verstärker-Röhre (4 Stifte) .....	4	0,15	200	RES 164 d	13.90
L 415 D	Verstärker-Röhre (5 Stifte) .....	4	0,15	200	RES 164	13.90
L 425 D	Verstärker-Röhre (4 Stifte) .....	4	0,25	300	—	19.80
L 427 D	Verstärker-Röhre .....	4	0,25	300	RES 374	18,—
L 491 D	Verstärker-Röhre .....	4	0,6	400	RES 664 d	31.50
L 495 D	Verstärker-Röhre .....	4	2	550	—	40.50
LK 430	Verstärker-Röhre .....	4	0,3	200	RE 304	15.30
LK 460	Verstärker-Röhre .....	4	0,65	200	RE 604	20.25

## Gleichstrom-Röhren (indirekt geheizt)

H 1818 D	Gleichstrom-Hochfrequenz-Röhre ..	20	0,18	200	RENS 1818	23,—
H 1918 D	Gleichstrom-Hochfrequenz-Röhre ..	20	0,18	200	RENS 1819	20,—
H 2018 D	Gleichstrom-Hochfrequenz-Röhre ..	20	0,18	200	RENS 1820	18,—
A 2118	Gleichstrom-Universal-Röhre .....	20	0,18	200	REN 1821	12.60
L 2218	Gleichstrom-Verstärker-Röhre .....	20	0,18	200	REN 1822	15.30
L 2318 D	Gleichstrom-Verstärker-Röhre .....	20	0,18	200	RENS 1823 d	19.80
U 1718 D	Oszillator-Röhre .....	20	0,18	100	REN 1817 d	18,—

## Gleichrichter-Röhren

G 425	Einweg-Gleichrichter-Röhre .....	4	0,3	250	RGN 354	5.40
G 465	Einweg-Gleichrichter-Röhre .....	4	0,6	500	RGN 564	7,—
G 430	Vollweg-Gleichrichter-Röhre .....	4	0,4	2x250	RGN 504	7.20
G 490	Vollweg-Gleichrichter-Röhre .....	4	1	2x300	RGN 1054	9.90
G 715	Einweg-Gleichrichter-Röhre .....	7,5	1,3	1x750	—	18.90
G 495	Einweg-Gleichrichter-Röhre .....	4	1	1x400	—	13.50
G 4100	Vollweg-Gleichrichter-Röhre .....	4	1	2x500	RGN 1064	12.50
G 4200	Vollweg-Gleichrichter-Röhre .....	4	2,0	2x500	RGN 2004	17.50
G 5200	Vollweg-Gleichrichter-Röhre .....	5	2,0	2x300	RGN 2005	17.50



## Philips Hochvakuum Gleichrichterröhren

PHILIPS Typ	Gleichger. Strom max.	Heizstrom	Heizspannung	Anoden-Wechselspannung	RM
1810	30 mA	0,3 A	4 V	1x250 V	5,40
1801	30 "	0,4 "	4 "	2x250 "	7,20
1803	30 "	0,6 "	4 "	1x500 "	7,—
373	40 "	1 "	4 "	1x220 "	12,60
505	60 "	1 "	4 "	1x400 "	13,50
1806	60 "	1 "	4 "	2x500 "	17,50
506	75 "	1 "	4 "	2x300 "	9,90

## Philips Gasgefüllte Gleichrichterröhren

PHILIPS Typ	Gleichger. Strom max.	Heizstrom	Heizspannung	Anoden-Wechselspannung	RM
1071	0,1 A	2,8 A	2,1 V	2x 500 V	40,—
1061	0,1 "	2,8 "	2,1 "	2x1000 "	63,—
1702	0,1 "	5 "	2,5 "	1x4000 "	63,—
1702	0,2 "	5 "	1,8 "	2x 185 "	16,—
	1 "	5 "	1,8 "	2x 24 "	
1701	0,3 "	2,8 "	1,8 "	2x 340 "	18,50
	1 "	2,8 "	1,8 "	2x 21 "	
1072	1 "	4,5 "	2,1 "	2x 500 "	63,—

## Philips Widerstands-röhren

Typ	Zugehörige Anoden-Wechselspannung	Anzahl der zu ladenden Zellen	RM
1455	2x16 V	1-3	4,—
1456	2x16 "	1-3	4,—
452	2x16 "	1-3	3,10
329	2x28 "	1-6	3,10
1331	2x42,5 "	1-12	4,—

# Valvo- und Telefonen-Röhren

Valvo Type	Verwendungsart	Faden-Spannung Volt	Heizstrom Amp.	Anoden-Spannung Volt	Telefunken-Parallel-Type	Preis RM
<b>Gleichrichter-Röhren (Fortsetzung)</b>						
G 4250	Vollweg-Gleichrichter-Röhre .....	4	2,5	2×500	RGN 2504	20.20
G 4400	Vollweg-Gleichrichter-Röhre .....	4	4	2×350	RGN 4004	21.60
G 3140	Vollweg-Gleichrichter-Röhre .....	2,5	1,5	2×300	RGN 1503	12.60
G 4205	Einweg-Gleichrichter-Röhre .....	4	1,3	1×800	—	18.90
<b>Batterie-Röhren</b>						
W 406	Widerstands-Röhre .....	4	0,06	200	RE 034	5.40
W 411	Widerstands-Röhre .....	4	0,1	200	—	8.10
A 408	Audion-Röhre .....	4	0,08	150	RE 084	7.20
A 411	Audion-Röhre .....	4	0,1	150	—	9.—
N 406	Niederfrequenz-Röhre .....	4	0,07	150	—	6.30
L 413	Verstärker-Röhre .....	4	0,15	200	RE 134	9.—
L 410	Verstärker-Röhre .....	4	0,15	150	RE 114	6.30
L 416 D	Verstärker-Röhre (4 Stifte) .....	4	0,15	200	RES 164d	13.90
L 416 D	Verstärker-Röhre (5 Stifte) .....	4	0,15	200	RES 164	13.90
H 406	Hochfrequenz-Röhre .....	4	0,06	150	RE 074	6.70
H 407 Spez.	Hochfrequenz-Röhre .....	4	0,06	150	RE 074 Neutro	7.60
U 409 D	Oszillator-Röhre .....	4	0,07	20	RE 074 d	9.40
H 406 D	Hochfrequenz-Röhre .....	4	0,06	200	RES 094	14.40
H 410 D	Hochfrequenz-Röhre .....	4	0,1	200	—	14.90
<b>Serien-Röhren für Gleichstrom</b>						
W 406 S	Widerstands-Röhre .....	4	0,06	200	RE 034 S	5.80
A 408 S	Audion-Röhre .....	4	0,08	150	RE 084 S	7.70
L 410 S	Verstärker-Röhre .....	4	0,15	150	RE 114 S	6.80
L 413 S	Verstärker-Röhre .....	4	0,15	200	RE 134 S	9.50
L 416 DS	Verstärker-Röhre (4 Stifte) .....	4	0,15	200	RES 164d S	14.40
L 416 DS	Verstärker-Röhre (5 Stifte) .....	4	0,15	200	RES 164 S	14.40
H 406 S	Hochfrequenz-Röhre .....	4	0,06	150	RE 074 S	7.20
H 406 DS	Hochfrequenz-Röhre .....	4	0,06	200	RES 094 S	16.20
H 407 S	Hochfrequenz-Spezial-Röhre .....	4	0,06	150	RE 074 Neutro S	8.10
<b>Spezial-Verstärker-Röhren</b>						
LK 4110	Amateur-Sende-Röhre .....	4	1	400	RS 241	27.—
LK 4200	Verstärker-Röhre .....	4	2	550	—	36.—
LK 7110	Verstärker-Röhre .....	7,2	1,1	800	RV 258	40.50
LK 7115	Verstärker-Röhre .....	7,2	1,1	800	RV 239	49.50
<b>Batterie-Doppel-Röhren</b>						
HZ 420	Eingangs-Doppel-Röhre .....	4	0,2	150	—	10.80
NZ 420	Niederfrequenz-Doppel-Röhre .....	4	0,2	200	—	10.80

## Mende-Sperrkreis

Nr. 8030.



Nr. 8030

Der Mende-Sperrkreis gestattet ungestörten Fernempfang durch müheloses Ausschalten des Ortssenders. Außerdem erleichtert er ein sauberes Trennen der dicht beieinander liegenden Stationen.

RM 12.—

## Vorsatzfilter „Philector“

Nr. 8031.



Philips „Philector“ Typ 4180 trennt die sich gegenseitig störenden Sender und schaltet den Ortssender aus. Das Gerät kann an jeden Empfänger beliebig. Konstruktion mit zwei Lagen abgeschlossen werden.

RM 31.—

## Heliogen-Reductor

Nr. 8032.



Nr. 8032

Der Heliogen-Reductor ist ein Antennenverkürzungs-Kondensator und besitzt vier verschiedene Kapazitäten. Bakelite-Gehäuse. Die Metallteile sind vernickelt.

RM 1.50



# Antennen-Baumaterial

## Antennen-Litze

<b>Kupfer</b>			
Nr. 8042.	7×7×0,15	100 m	RM 1.90
„ 8043.	7×7×0,20	100 „	„ 3.—
„ 8044.	7×7×0,25	100 „	„ 4.50

<b>Phosphor</b>			
Nr. 8045.	7×7×0,15	100 m	RM 2.50
„ 8046.	7×7×0,20	100 „	„ 3.90
„ 8047.	7×7×0,25	100 „	„ 5.90

## Wachs-Drähte

Nr. 8048. 1×0,8, in 10 m, 20 m, 50 m und 100 m Ringen lieferbar  
100 m RM 1.90

Nr. 8049. 2×0,8, in 10 m, 20 m, 50 m und 100 m Ringen lieferbar  
100 m RM 4.20

## Radio-Litze

gummierte, umspinnene Litze in farbiger Ausföhrung  
Nr. 8050.10 einadrig, 100 m RM 5.20  
„ 8050.12 zweiadrig, 100 „ „ 11.50

## Antennen-Ketten

Nr. 8051 einfach RM 0.20  
Nr. 8052 federnd RM 0.42



Hellogen

Nr. 8053

## Antennen-Eier

weiß Porzellan p. St. RM 0.04



## Nr. 8054. Seil-Kauschen

verzinkte Ausföhrung, 100 St. RM 3.50

## Isolier-Rollen

weiß Porzellan

Nr. 8055 einteilig, 100 St. RM 1.80  
„ 8056 zweiteilig, 100 „ „ 2.40



Nr. 8057

## Neusilber-Antenne

mit 2 Schliß-Isolatoren p. St. RM 1.40

Nr. 8058

## Dachboden-Antenne

verkupfert, ausgezogen ca. 20 m lang; wird mit 2 Isolatoren geliefert  
p. St. RM 0.45



## Licht-Antennen

Isolierstoff-Ausföhrung

Nr. 8059 1 polig, p. St. RM 0.40  
„ 8060 2 polig, „ „ 0.72  
„ 8060.1 für gleichzeitige Lidtentnahme, unverwechselbare Ausföhrung p. St. RM 1.10



## Rotor-Isolatoren

mit Stahldübel, weiß \*)

Nr. 8061, 30 mm lang, 100 St. RM 14.—  
„ 8062, 50 „ „ 100 „ „ 18.—  
„ 8063, 75 „ „ 100 „ „ 25.—  
„ 8064, 100 „ „ 100 „ „ 30.—

mit Nageldübel, weiß \*)

Nr. 8065, 30 mm lang, 100 St. RM 14.—  
„ 8066, 50 „ „ 100 „ „ 18.—  
„ 8067, 75 „ „ 100 „ „ 25.—  
„ 8068, 100 „ „ 100 „ „ 30.—

\*) Rotor-Isolatoren werden zu gleichen Preisen auch in grüner sowie brauner Ausföhrung geliefert; dies muß jedoch bei Bestellungen besonders vermerkt werden.



## Bieffenhaken

für Holz:

Nr. 8069, 45 mm lang, 100 St. RM 3.70  
„ 8070, 70 „ „ 100 „ „ 4.10

für Stein:

Nr. 8071, 40 mm, 100 St. RM 8.10  
„ 8072, 65 „ 100 „ „ 8.50



Nr. 8073.

## Heliogen-Eckrolle

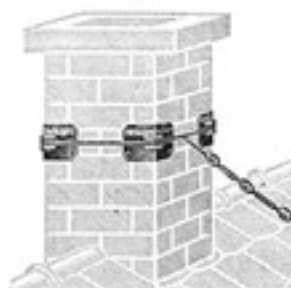
kräftiger Metallwinkel, Porzellan-Isolator mit Rotorklemme, einschließlich Stahlnägel  
per 100 Stück RM 22.—



Nr. 8074.

## Heliogen-Schutzecken

für Schornsteine. Verbindern das Durchscheuern des Antennendrahtes. Spielend leichte Montage  
Paar RM 1.—  
100 „ „ 80.—



Nr. 8075.

## Scheiben-Isolator

für Hochantennen, Porzellan-Ausföhrung p. St. RM 0.24



## Abspann-Isolatoren

für Holz: p. St.  
Nr. 8077, 110 mm lang, RM 0.34  
„ 8079, 200 „ „ „ 0.50  
für Stein: p. St.  
Nr. 8078, 110 mm lang, RM 0.34  
„ 8080, 200 „ „ „ 0.50



## Abspann-Isolatoren

mit gerader StöÙe  
für Holz: p. St.  
Nr. 8081, 300 mm lang, RM 0.50  
„ 8083, 500 „ „ „ 0.70  
für Stein: p. St.  
Nr. 8082, 300 mm lang, RM 0.50  
„ 8084, 500 „ „ „ 0.70



# Blitzschutz- und Erdanschluß-Teile



## Antennen-Erdungs-Schalter

einpolig, auf Porzellan-Platte, mit Funkenstrecke  
 Nr. 8085/1 einf. Ausföhr., p. St. RM 0.40  
 „ 8085/2 bessere „ „ „ 0.48

Nr. 8086.

## Artus-Schalter

mit Schmelzsicherung und Grobfunkenstrecke, sehr schmal gehalten  
 p. St. RM 2.20



Blitzschutz.

## Heliogen-Automat

Gehäuse aus grünem Porzellan, automatische Arbeitsweise, ohne Umschaltung, mit Konsole

Nr. 8087/1 einfache Ausföhrung p. St. RM 1.80  
 Nr. 8087/2 bessere Ausföhrung p. St. RM 2.50



Nr. 8088.

## Antennen-Klemme

Messing vernickelt, runde Ausföhrung, 18 mm Durchmesser  
 p. St. RM 0.07  
 100 „ „ 6.50



Nr. 8089.

## Antennen-Klemme

kräftig, einfache Verbindung  
 p. St. RM 0.08  
 100 „ „ 7.50



Nr. 8090.

## Erdanschluß-Klemme

Messing vernickelt, 16 cm langes Band  
 p. St. RM 0.14  
 100 „ „ 13.—



Nr. 8091.

## Erdabzweigklemme

verzinkt, für Gas- und Wasserrohre  
 p. St. RM 0.30  
 100 „ „ 28.—



Nr. 8092.

## Universal-Abzweig-Klemme

mit Hülse für Bananen-Stecker-Anschluß  
 p. St. RM 0.08  
 100 „ „ 7.80



## Hartgummi-Durchführungen

Nr. 8094. 20 cm lang . . . . . p. St. RM 0.20  
 „ 8095. 30 „ „ „ „ 0.30  
 „ 8096. Befestigungsschelle dazu „ „ 0.06

## Nr. 8093. Fenster-Durchführung aus Glas

p. St. RM 0.10, 100 RM 9.—



## Nr. 8097. Funkdose

gute Isolierstoff-Ausföhrung 2polig, sowie sichere Kontakte  
 p. St. RM 0.15  
 100 „ „ 14.—



## Heliogen-Krampen

mit Vulkangfibre-Isolierung  
 Nr. 8098. 11 mm lang 100 St. RM 1.—  
 „ 8099. 16 „ „ 100 „ „ 1.—

Nr. 8099

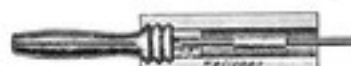
## Nr. 8100. Haken-Sliffe

verzinkte Ausföhrung, 20 mm lang  
 100 St. RM 0.15



## Nr. 8101. Bananenstecker

einfache Ausföhrung, in allen Farben lieferbar  
 p. St. RM 0.04  
 100 „ „ 3.60



## Nr. 8102/1. Netzstecker

berühsicher, mit Federkontakten, in allen Farben  
 p. St. RM 0.10, 100 St. RM 9.—  
 Nr. 8102/2. 100 „ „ 11.—



## Anodenstecker

mit farbiger Hülse, von oben steckbar  
 Nr. 8103. p. St. RM 0.07  
 100 „ „ 6.70  
 „ 8104. federnd p. „ „ 0.07  
 100 „ „ 6.50



## Nr. 8105. Kupplung

einseitig steckbar, die andere Seite zur Einföhrung des Kabels  
 p. St. RM 0.06, 100 St. RM 5.70



## Nr. 8106. Kupplung

für Bananenstecker passend, doppelseitig steckbar  
 p. St. RM 0.07, 100 St. RM 6.60



Nr. 8107.

## Kabelschuhe isoliert

mit Seitenschraube. Für Akkumulatoren p. St. RM 0.08, 100 St. RM 7.20



Nr. 8108.

## Kabelschuhe Messing

offene Ausföhrung, f. Bananenstecker passd., p. St. RM 0.03, 100 St. RM 2.40

# Laufwerke, Elektrodosen, Lautstärkenregler

## Erst mit Platten-Spieler ist Ihr Rundfunk-Gerät vollständig!

Auf allen Gebieten des Radio-Wesens strebt man nach Fortschritt und Verbesserung. Wenn Sie sich deshalb schon einen neuen Empfänger mit Lautsprecher anschaffen, übersehen Sie nicht die großen Vorteile, die Ihnen ein eingebauter oder als selbständiges Zusatz-Laufwerk aufgestellter Platten-Spieler bietet: Wenn Ihre Familie für die Marktberichte, Märchenerzählungen oder Lehrvorträge des Senders gerade kein Interesse hat, legen Sie einfach eine beliebige Platte auf. Vollen Genuß sichert Ihnen ein wirklich gutes elektrisches Laufwerk, dessen Bauart folgende Bedingungen erfüllt:

1. Der Motor muß von selbst anlaufen und stark genug sein, um auch abgespielte Platten mit vollen Orchester-Partien mit gleichbleibender Drehzahl, also ohne Tonschwankungen, durchzuziehen.
2. Die Drehzahl des Motors soll sich aber für bestimmte Zwecke, so für Tanzmusik, beschleunigen oder verlangsamen lassen; sie muß also genau und weich regulierbar sein.
3. Unerwünschte Nebengeräusche, ob sie nun als Brummen des Motors oder als Krachen von Induktionsstörungen auftreten, dürfen selbst bei zarten Solostellen nicht hörbar sein.
4. Die Bedienung des Gerätes soll möglichst einfach und unbedingt gefahrlos sein; ein selbsttätiger Absteller mit Platten-Teller-Bremse soll überhastete Handgriffe nach jedem Stück überflüssig machen.
5. Alle beweglichen Teile des Platten-Spielers sind so sorgfältig und genau auszuführen, daß selbst nach jahrelangem Betrieb kein Klappern oder Summen infolge meßbarer Abnutzung zu hören ist. Alle diese Bedingungen werden von unserem Platten-Spieler erfüllt.

### Bosch-Plattenspieler

Der Preis versteht sich ohne Tonarm und Schalldose.



Der Bosch-Plattenspieler ist ein Scheiben-Induktionsmotor nach dem Ferrarisprinzip, das sich seit Jahren bei Elektrizitätszählern gut bewährt hat. Außergewöhnlich flache Bauart, gefälliges Äußere.

Nr. 8034. Als Einbauform ohne Konsole, ohne Ausschalter sowie ohne Tonabnehmer RM 65.—

Nr. 8035. Als Aufstellform mit Konsole und mit Ausschalter, jedoch ohne Tonabnehmer RM 70.—

Zu Bosch-Plattenspieler läßt sich unser Grawor Pick-up mit Tonarm Nr. 8038 auf der vorgesehenen Holzplatte leicht anbringen.



### Induktions-Laufwerk Modell 52

Nr. 8036. Ein äußerst preiswertes elektrisches Laufwerk, welches wohl kaum seinesgleichen finden dürfte. Das Modell 52 ist ein zweipoliger Induktions-Motor, welcher den Plattenteller ohne Verwendung eines Regulators mit konstanter Drehzahl antreibt. Die Uebersetzung der Motor-Drehzahl auf die Drehzahl der Platte geschieht durch Schnecke und Schneckenrad. Bequeme Montage-möglichkeit. Unbedingt ein guter Verkaufs-Schlager. Ohne Teller. RM 28.—

### Einzelteile:

- Nr. 8036 a. Elektrisch-automatischer Selbstausschalter mit Tellerbremse RM 4.20
- Nr. 8036 b. Luxusplattenteller 30 cm Ø mit Filzeinlage, das bei unseren Werken und Antriebsgeräten einen ruhigen Gang gewährleistet. Ausnahmepreis RM 5.50
- Nr. 8036 c. Montagmaterial für je 1 elektr. Laufwerk RM 3.90
- Nr. 8036 d. Lichtanlage mit Glühbirne und Montage-material RM 11.—

### Nr. 8038. Grawor-Super Pick-up mit Tonarm



aus haltbarer Preßmasse geformt. Ein guter Lautstärkenregler ist eingebaut. Gute Lautstärke.

RM 24.—



Nr. 8039.

### Elektro-Schalldosen

zum Aufstecken auf vorhandene Tonarme. Gute Lautstärke.

Roka RM 7.50

Nr. 8039/1. Orig. Ebner RM 12.—



Nr. 8040.

### Roka - Lautstärkenregler

zur Regulierung der Lautstärke von Lautsprechern bei Wiedergabe v. Musik u. Sprache

RM 3.50



### Nr. 8041/1. Stecker

2 polig, Bakelite p. St. RM —.25  
per 100 St. RM 24.—

Nr. 8041/2. Stecker Kupplung RM —.32  
per 100 St. RM 30.—



Nr. 8037.

### Heliogen-Job Gleichstrom-Ladestöpsel

Die Aufladung des Akkus erfolgt durch den Stromverbrauch der im Netz liegenden Lampen oder Geräte, wie Bügeleisen usw. Der Heliogen-Ladestöpsel wird mit 1½ m langer Schnur mit unverschieb. Stecker und 2 Kabelschuben geliefert.

Zum Aufladen von Akkumulatoren bei Gleichstrom-Neben kann diese Type nur empfohlen werden.

RM 2.40

# Varta-Akkus und Starter-Batterien



## Varta-Akku

im Glasgefäß, 4 Volt, ohne Träger  
Qualitäts-Ausführung, Doppel-Elemente

Nr.	Type	Kapazität	RM
8000	D L b 1/2	6,5/12 Amp.-Std.	8.30
8001	D L b 1	14,25 .. ..	10.—
8002	D L b 2	28,50 .. ..	14.50

Traggestelle aus Stahlband für Doppel-Elemente DLb1 RM - .50  
Auf Wunsch liefern wir auch die bekannten Pfalzgraf-Akkus zu den neuen ermäßigten Preisen nach besonderer Liste.



## Varta-Akku

im Holzkasten, schwarz lackiert, mit  
Anschluß-Klemmen, 4 Volt

Nr.	Type	Kapazität	RM
8003	2 L b 2	28,50 Amp.-Std.	22.50
8004	2 L b 3	42,75 .. ..	28.90

Pfalzgraf-Akkus zu den neuen ermäßigten Preisen nach besonderer Liste.

## Beleuchtungs- und Starter-Batterien 6 Volt Marke Varta oder Pfalzgraf



### Verkaufs-Schlager

geeignet für mittlere Personenwagen,  
wie z. Beispiel Ford und Opel

Nr.	Type	Kapazität	lang	breit	hoch	RM
8005	DFOG	85	236	194	237	36.—
8006	DFOC	85	239	191	232	36.—
8007	DFOA	85	239	191	232	36.—

## Varta Block-Batterie D. X., 6 Volt 79 Amp.-Std.

die preiswerte Starter-Batterie mit guter Leistung und Haltbarkeit

Nr.	Type	Kapazität	lang	breit	hoch	Preis ungefüllt und ungeladen
8008	D X G	79	225	180	240	34.—
8009	D X C	79	239	191	232	34.—

## Batterie für Motorrad-Beleuchtung



Nr.	Type	Volt	lang	breit	hoch	RM
in Blockgefäß mit Dedel						
8022	3 Fr 1 G	6	96	82	180	17.85
8023	2 Fr 1 G	4	67	80	180	14.45
in mehrteiligen Hartgummikästen						
8024	3 Fr 2	6	85	58	147	17.—
8025	3 Fr 1	6	82	81	165	17.—

Nr. 8026. Batteriehalter für Nr. 8022 ..... RM 3.40

Auf Wunsch liefern wir auch die bekannten Pfalzgraf Motorrad- und Starterbatterien zu den neuen ermäßigten Preisen nach besonderer Liste.

## Starter-Batterien 6 Volt

geeignet für Anlasser und Beleuchtung,  
in Blockkästen

Nr.	Type	Kapazität	lang	RM	Deckel RM
8010	3 E 3 G	45	170	38.25	2.55
8011	3 E 4 G	60	200	46.55	2.75
8012	3 E 5 G	75	225	54.85	2.98
8013	3 E 6 G	90	260	62.05	3.40
8014	3 E 7 G	105	295	69.50	3.62

Die Höhe sämtlicher Batterien beträgt  
240 mm, die Breite 180 mm.

## Starter-Batterien 12 Volt, geeignet für Anlasser und Beleuchtung



Die Höhe sämtl. Batterien beträgt 240 mm

Nr.	Type	Kapazität	lang	breit	RM	Deckel RM
in Blockkästen						
8015	6 E 3 G	45	310	180	69.30	3.85
8016	6 E 4 G	60	370	180	86.50	4.45
8017	6 E 5 G	75	425	180	101.15	5.10
in Holzkästen						
8018	6 E 2 Hc	30	510	105	61.20	—
8019	6 E 3 Hc	45	510	130	73.10	—
8020	6 E 4 Hc	60	510	150	90.95	—
8021	6 E 5 Hc	75	510	175	106.25	—

## Zur Beachtung!

Wir liefern für jedes Auto bzw. Motorrad eine passende Batterie. Bei Bestellungen genügt Angabe der genauen Wagen- bzw. Motorrad-Type.

Für Füllen und Laden werden 3% des Netto-Betrages in Rechnung gestellt.  
Nur per Fracht oder Express.

Ersatzteile wie Gewindestopfen, Kabelanschlüsse, Längs- und Querverbindungen usw. zu jeder Batterie zu billigsten Preisen lieferbar. Angabe der Type unbedingt erforderlich.



## Nr. 8027. Säure-Messer

Glas- und Celluloid-Ausführung, dient zur Kontrolle der Säuredichte in Akkuzellen. Besonders geeignet für den Gebrauch im Wagen.  
RM 2.13

# Meß-Instrumente

## Taschen-Instrumente (nur für Gleichstrom)



Nr.	Volt	Ausführung	RM
8028	6	Drehmagnet-System	4.20
8029	6/120	Drehmagnet-System	5.40
8030	8/160	Drehmagnet-System	5.40
8031	6 Amp.	Drehmagnet-System	4.50
8032	10 Amp.	Drehmagnet-System	4.50

## Pifco-Instrument



Nr. 8033.

Pifco ist ein Universalprüfer zum Messen von Anoden-Batterien, Akkumulatoren, Röhren usw. Röhren werden durch einfaches Einstecken in die Buchsen auf der Rückseite gemessen.  
RM 10.50

Nr. 8034. Etui dazu RM 2.40

Nr. 8035. Ersatzbatterie RM —.30

Voltmeter für Anoden und andere Batterien siehe Liste 52.

## Apparate-Sicherungen und Skalen-Lampen

### Sicherungs- und Skalen-Lämpchen

Glasröhren-Form, 27 mm lang . . . . .	per Stück RM	— .21
Kugelform, 27 mm lang . . . . .	per Stück RM	— .21
Soffittenform opal, 32 mm lang . . . . .	per Stück RM	— .45

### Feinsicherungen

Größe 8×39 mm RM	— .35	Größe 8×30 mm RM	— .35
„ 6×30 mm RM	— .35	„ 5×25 mm RM	— .35
Größe 5×20 mm RM	— .35		

Bei Bestellung bitte Ampere- und Voltstärke angeben.

## PERTRIX ANODEN



## RADIO BATTERIE

Diese Preise sind Original-Händlerpreise und verstehen sich bei sofortiger Kasse resp. Nachnahme mit 5% Skonto. — Bei größerem Bedarf Fabrik-Abschlusspreise.

Nr. 1270. Original Pertrix Anode, 60 Volt, 134×155×78 mm, per Stück RM	4.20
„ 1270a. Pertrix „Titania“ „ 60 „ 134×155×78 „ „ „ „	2.60
„ 1271. Original Pertrix „ 90 „ 195×155×78 „ „ „ „	6.30
„ 1271a. Pertrix „Titania“ „ 90 „ 195×155×78 „ „ „ „	3.90
„ 1272. Original Pertrix „ 100 „ 218×155×78 „ „ „ „	7.—
„ 1272a. Pertrix „Titania“ „ 100 „ 218×155×78 „ „ „ „	4.33
„ 1272b. „ „Konkurrenz“ „ 100 „ 218×155×78 „ „ „ „	3.50
„ 1295. Original Pertrix „ 120 „ 265×158×82 „ „ „ „	8.40
„ 1295a. Pertrix „Titania“ „ 120 „ 265×158×82 „ „ „ „	5.20
„ 1296. Original Pertrix „ 150 „ 330×158×82 „ „ „ „	10.50
„ 1296a. Pertrix „Titania“ „ 150 „ 330×158×82 „ „ „ „	6.50

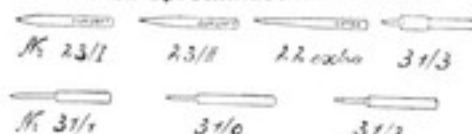
Außer obigen Anoden liefern wir sämtliche Pertrix-Fabrikate, wie Heiz- und Kasten-Batterien, Hochleistungs-Anoden, Groß-Anoden, Gitter-Batterien zu Original-Fabrik-Händler-Preisen.

Große Lagerfähigkeit, unübertroffene Erholungsfähigkeit und entsprechend damit große Leistungsfähigkeit.

## Netto-Händler-Preise für Sprechmaschinen-Nadeln

Die Preise der Sprechmaschinen-Nadeln sind Händler-Preise und verstehen sich bei sofortiger Kasse mit 10% Skonto.

### Fürsten-Sprechmaschinen-Nadeln

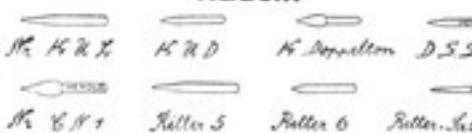


5000 Fürsten mittellaut . . . . .	1000 St. RM 0.85
6000 „ laut . . . . .	„ „ 0.85
1600 „ Doppelton . . . . .	„ „ 1.05
23/1 Zukunft mittellaut . . . . .	„ „ 1.75
23/2 „ laut . . . . .	„ „ 1.75

### Fürsten-Sprechmaschinen-Nadeln

22 Präzisions-Nadel . . . . .	1000 St. RM 2.60
31/0 Burchard Salon zart . . . . .	„ „ 4.90
30/1 „ leisespielend . . . . .	„ „ 4.75
30/2 „ lautspielend . . . . .	„ „ 4.75
30/3 „ Starkton . . . . .	„ „ 5.30

### Herold Sprechmaschinen Nadeln



K. U. L., mittellaut . . . . .	1000 St. RM 0.85
K. U. D., laut . . . . .	„ „ 0.85
K.-Doppelton, laut u. leise . . . . .	„ „ 1.40
D. S. S., Zukunftnadel laut . . . . .	„ „ 2.40

### Sprechmaschinen-Nadeln Marke „Herold“

C. N. 1, Doppelton laut und mittellaut 1000 St.	RM 1.80
Ritter 5, mittellaut . . . . .	„ „ 1.15
Ritter 6, sehr laut . . . . .	„ „ 1.15
Ritter Salon, sehr leise . . . . .	„ „ 2.75